

Palazzo Strozzi

'Non solo mostre'

La Visione strategica

‘Pensa globale, agisci locale -
think global, act local’

- ▶ Palazzo Strozzi punta a diventare una dinamica **istituzione** culturale di livello internazionale, aperta tutto l’anno, che ospita una **vasta gamma** di attività, tra cui mostre, eventi, conferenze e programmi pensati per attrarre pubblici di generazioni, origini e orizzonti culturali **diversi**
- ▶ Uno degli scopi della fondazione Palazzo Strozzi è incoraggiare l’**uso ripetuto** del Palazzo

Gli strumenti

- ▶ spazi pubblici
- ▶ mostre pubbliche
- ▶ eventi pubblici e privati
- ▶ attività
- ▶ prodotti e servizi



I teatri dell'azione

▶ Piano Nobile



▶ Cortile

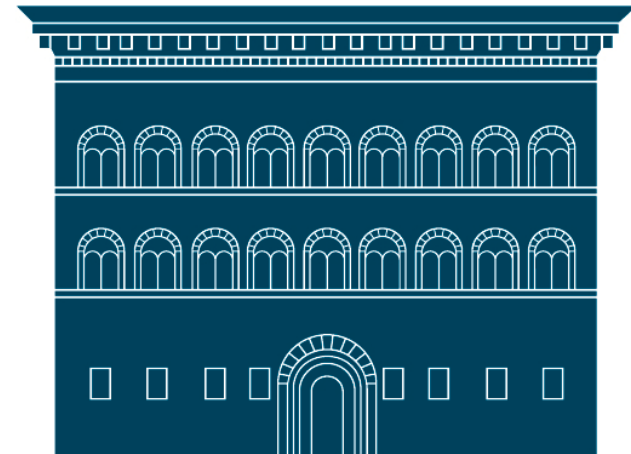


▶ Strozzina



+

▶ Forte Belvedere



il Piano Nobile

‘Dove le mostre sono un piacere’

- ▶ **OBIETTIVO:** offrire ogni anno tre mostre di alta qualità e di livello internazionale, insieme a un ricco programma di attività ed eventi correlati. Ogni mostra promette una esperienza di alto livello:
 - ✓ livello scientifico di alta qualità
 - ✓ testi leggibili e comprensibili in 2+ lingue
 - ✓ attività godibili anche dalle famiglie
 - ✓ MOLTE possibilità di sedersi
 - ✓ bagni puliti e funzionali



“Strozzina”

Centro per la cultura contemporanea

- ▶ **OBIETTIVO:** raggiungere nuovi pubblici con un programma annuale di mostre e attività, tra cui:
 - ✓ 3 mostre tematiche di arte contemporanea ogni anno
 - ✓ architettura/fotografia/design/cultura di consumo
 - ✓ cultura digitale/blogging/file-sharing
 - ✓ lezioni/eventi/seminari
 - ✓ piccole esposizioni: singoli artisti + singole opere
 - ✓ squadra di studenti di università locali, italiane e straniere, pronti a rispondere a tutte le domande dei visitatori



il Cortile

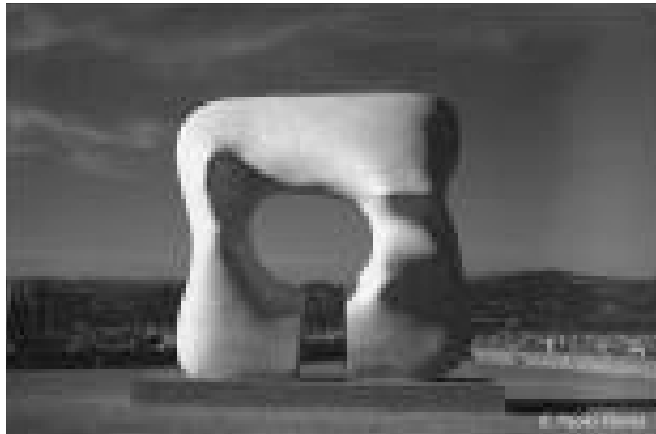
‘vero cuore di Firenze’

- ▶ **OBIETTIVO:** creare uno spazio dinamico, con attività tutto l’anno, aperto da mattino a tarda sera. Lo spazio include:
 - ✓ caffè/bar
 - ✓ libreria
 - ✓ mostra permanente sulla storia di Palazzo Strozzi
 - ✓ sistema coerente di segnaletica
 - ✓ possibilità di sedersi
 - ✓ performances
 - ✓ concerti/film
 - ✓ una installazione artistica all’anno



Forte Belvedere

- ▶ **OBIETTIVO:** creare un luogo all'aperto per esposizioni di scultura moderna e contemporanea da aprile a ottobre, ma anche concerti, teatro, film e un bar/ristorante



Mostre 2007

PRIMAVERA

2 Marzo -

**Cézanne a
Firenze**



ESTATE

- 29 Luglio

**Cézanne a
Firenze**



AUTUNNO

[12 Ott - 20 Genn 2008]

**La moda che
cambia la moda**



Cézanne a Firenze

- QUANDO: Primavera/Estate 2007
- PROMOZIONE E PRODUZIONE: Ente Cassa di Risparmio di Firenze
- CURATORI: Francesca Bardazzi, Carlo Sisi
- REALIZZAZIONE: Fondazione Palazzo Strozzi
- DESCRIZIONE: la mostra riunisce per la prima volta le due eccezionali collezioni Fabbri e Loeser, oggi disperse, che nei primi anni del Novecento fecero di Firenze una delle città che più hanno contribuito all'affermazione del genio di Paul Cézanne







La moda che cambia la moda

- QUANDO: Autunno 2007
- ORGANIZZAZIONE: Los Angeles County Museum of Art
- CURATORI: Sharon Takeda, Kaye D. Spiller
- DESCRIZIONE: gli stilisti che hanno introdotto nel mondo della moda nuove idee radicali in termini di materiali, forme e design. In mostra abiti di Dior, Lachasse, Kawakabo, Lacroix, Westwood, Romeo Gigli, Alexander McQueen e molti altri







Mostre 2008

PRIMAVERA

[7 Marzo - 8 Giugno]

Celeste Impero



ESTATE

[11 Luglio - 14 Sett]

Dipingere la luce



AUTUNNO

[24 Ott - 18 Genn, 2009]

Donne al Potere



Celeste Impero

- QUANDO: Primavera 2008
- ORGANIZZAZIONE: Mondomostre
- CURATORI: Maurizio Scarpari e altri
- DESCRIZIONE: i capolavori della dinastia Tang, l'Età dell'Oro della Cina: straordinari affreschi, sculture, dipinti, porcellane, giade, oggetti preziosi. E' la seconda delle tre grandi mostre sull'arte cinese antica organizzata da Mondomostre per la Presidenza della Repubblica e il Ministero cinese della Cultura

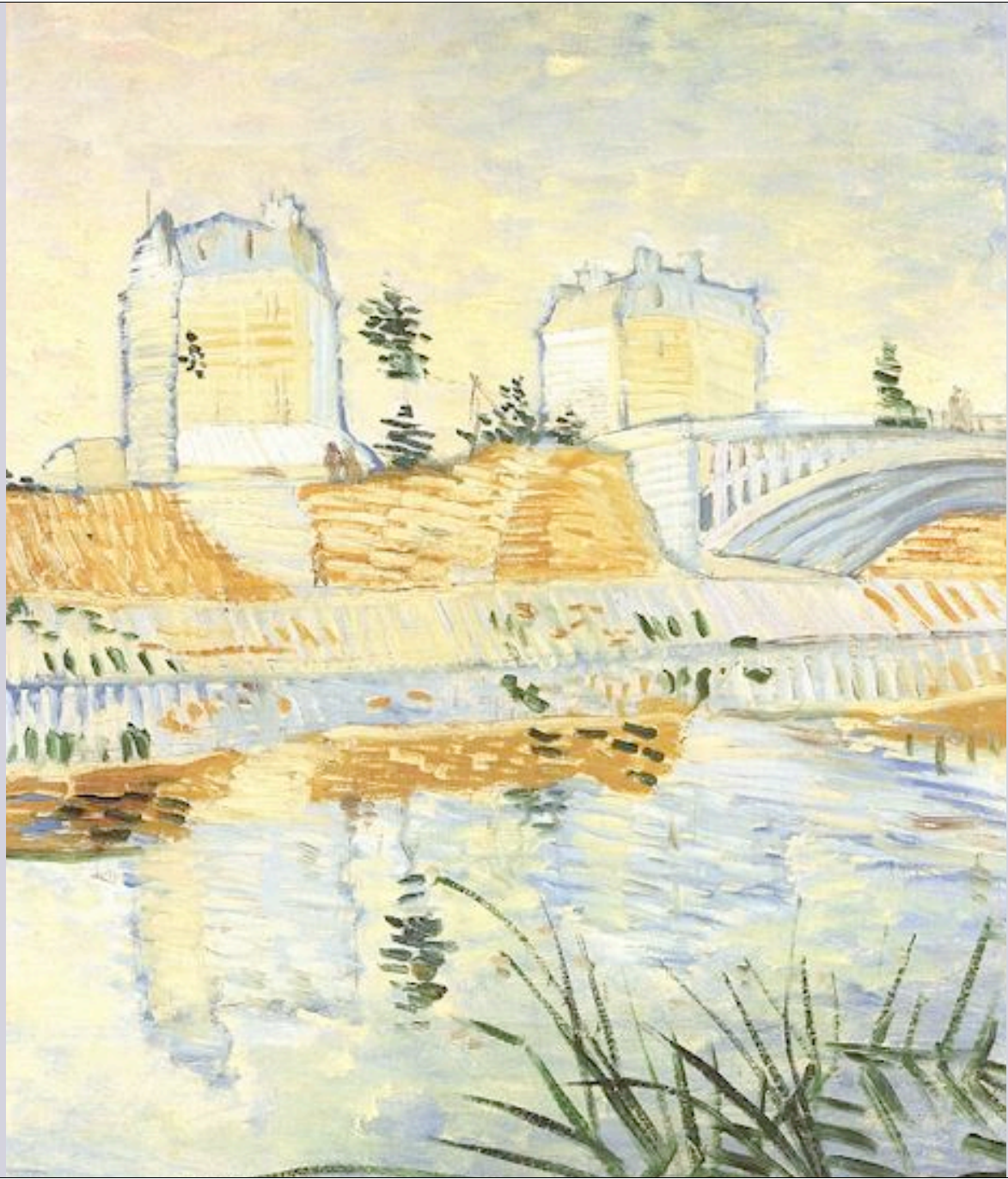




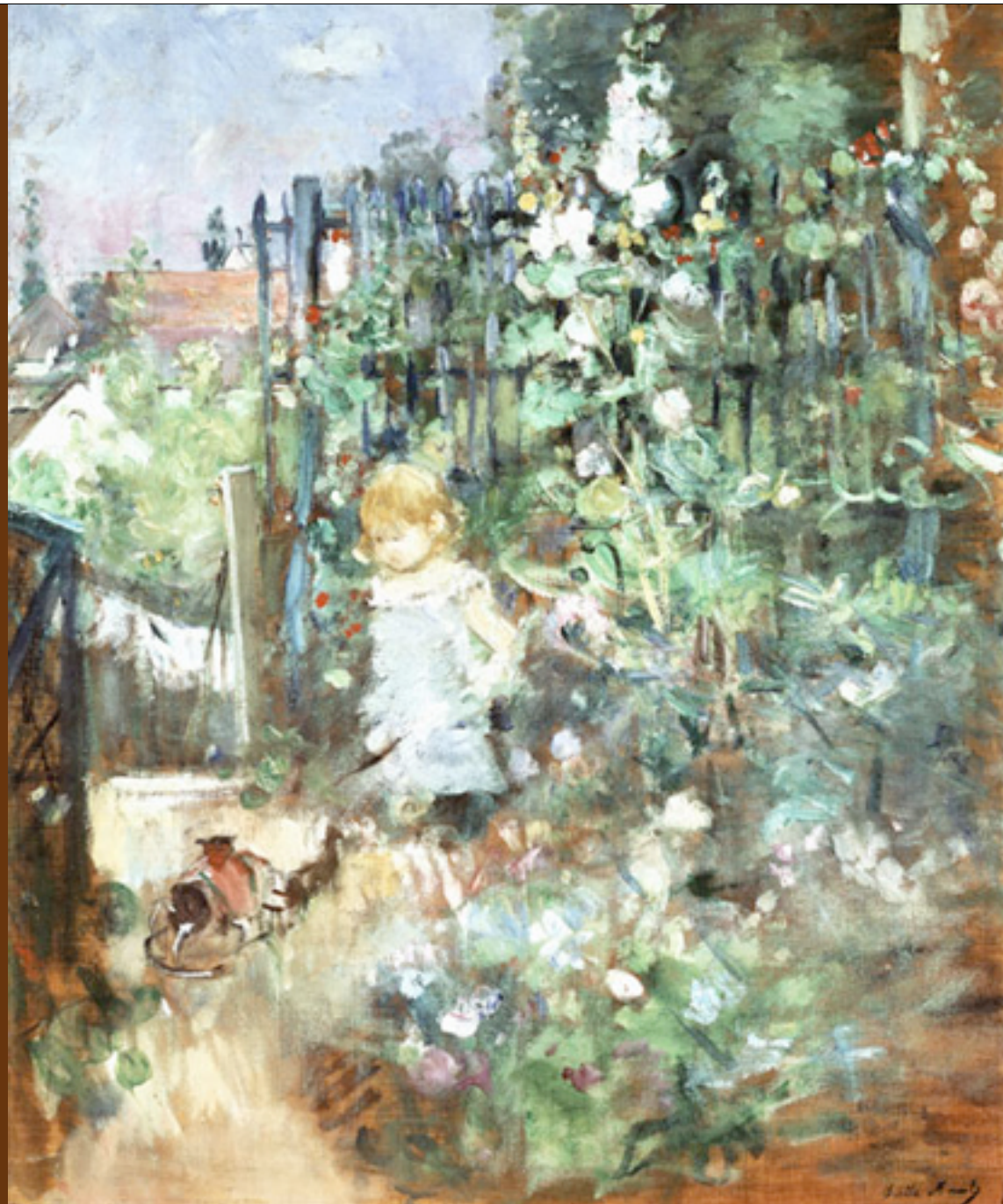


Dipingere la luce

- QUANDO: Estate 2008
- ORGANIZZAZIONE: Wallraf Richartz Museum, Köln
- CURATORI: Iris Schaeffer, Katja Lewerentz, Caroline von Saint George
- DESCRIZIONE: Come dipingevano i maestri dell'Impressionismo: circa 60 capolavori dalla vasta collezione del più vecchio museo civico tedesco per illustrare segreti e tecniche usate per gli esperimenti sulla luce e sul colore che hanno affascinato il mondo







Donne al potere

- ▶ QUANDO: Autunno 2008
- ORGANIZZAZIONE: Mobilier National (FR)
- CURATORI: Clarice Innocenti e altri
- DESCRIZIONE: la mostra riunisce per la prima volta la famosa serie dei quindici grandi arazzi di Artemisia, realizzata in onore delle due celebri regine di Francia, Caterina e Maria de' Medici. La spettacolare esposizione beneficia dei vasti ambienti di Palazzo Strozzi e ha evidenti legami con la storia di Firenze





Mostre 2009

PRIMAVERA

[19 Marzo -]

Macrocosmo



ESTATE

[-12 Sett]

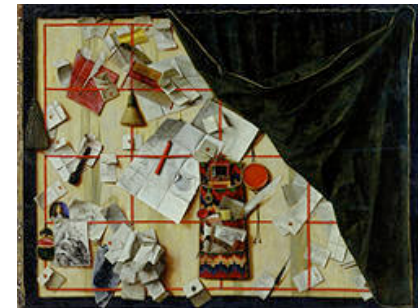
Macrocosmo



AUTUNNO

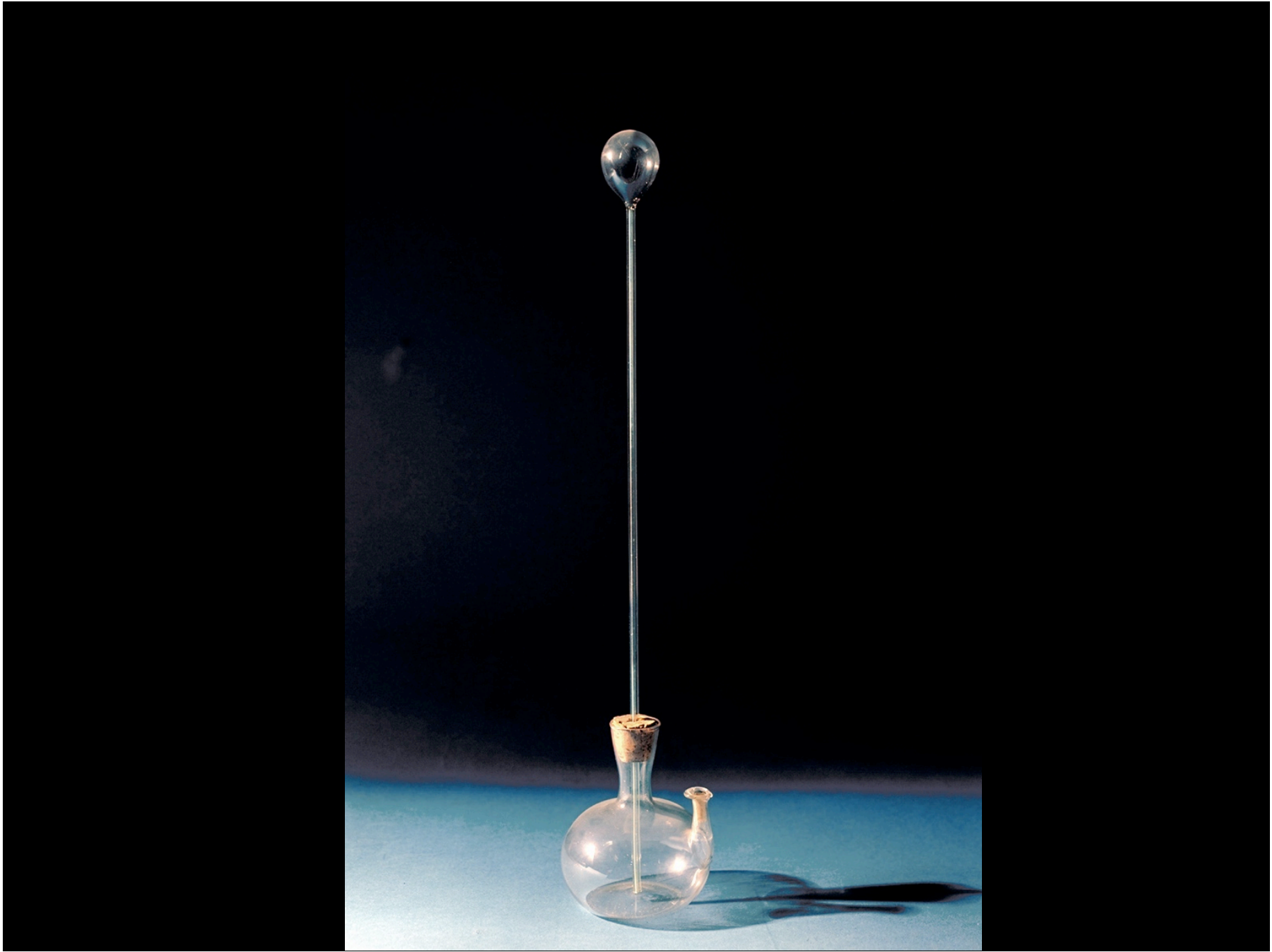
[15 Ott - 6 Genn, 2010]

Dolci Inganni



Macrocosmo

- QUANDO: Primavera/Estate 2009
- ORGANIZZAZIONE: Museo della scienza, Firenze
- CURATORI: Paolo Galluzzi e altri
- DESCRIZIONE: Nell'anno di Galileo, a quattro secoli dall'invenzione del telescopio, una grande mostra dedicata all'evoluzione del concetto di universo nella storia del Mediterraneo e delle civiltà europee, spettacolarmente illustrata da modelli cosmologici funzionanti appositamente realizzati, strumenti scientifici di eccezionale bellezza e ingegnosità, atlanti, dipinti, sculture, reperti archeologici ecc





Dolci inganni

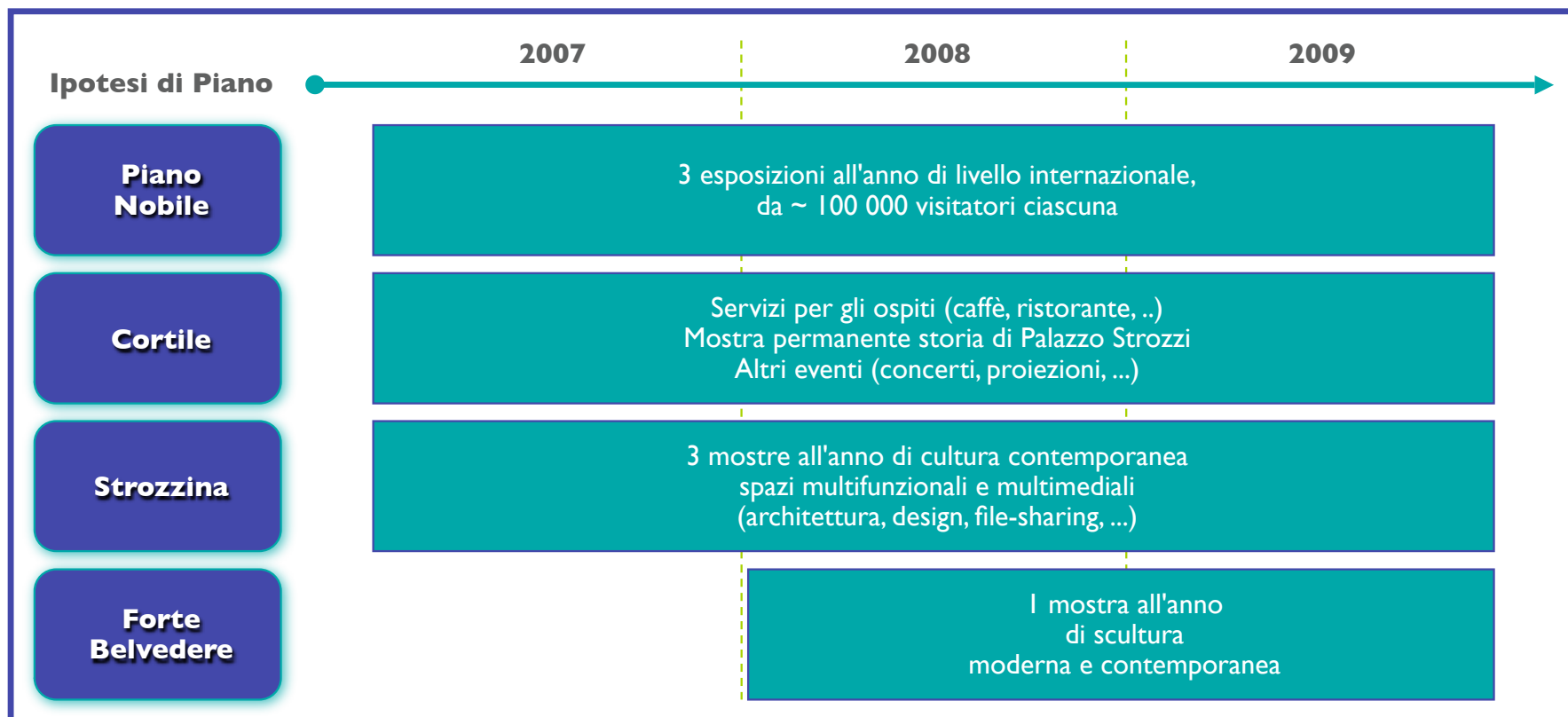
- QUANDO:Autunno 2009
- ORGANIZZAZIONE: Opificio delle Pietre Dure
- CURATORI:Annamaria Giusti
- DESCRIZIONE: L'illusione ottica nella pittura, nelle arti minori e nell'arte contemporanea, ovvero i trucchi usati dagli artisti per ingannare la percezione dello spettatore. La mostra esplora inoltre la natura fisiologica dell'illusione ottica e include una sezione sull'inganno nella musica. Dal trompe-l'oeil al trompe-l'oreille







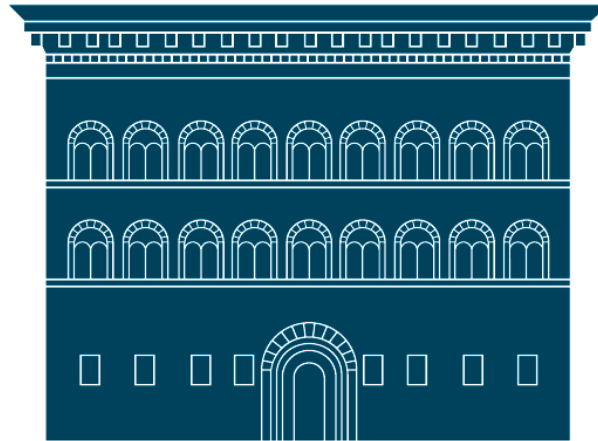
Le ipotesi chiave del piano culturale ed economico 2007-2009



Risultati economici

- Flusso annuo di ricavi da esposizioni/ servizi agli ospiti/ eventi
- Gestione economica trasparente ed improntata all'efficienza
- Autonomia finanziaria della Fondazione grazie all'intervento delle sponsorizzazioni e dei contributi dei Soci

Grazie!



FOND AZIONE

PALAZZO

STROZZI